



Q-ELEKTRIK a.s.
Podzámčí 1926
71000 Ostrava - Slezská Ostrava
Česká republika
26789655

+420 553 816 457
info@q-elektrik.cz

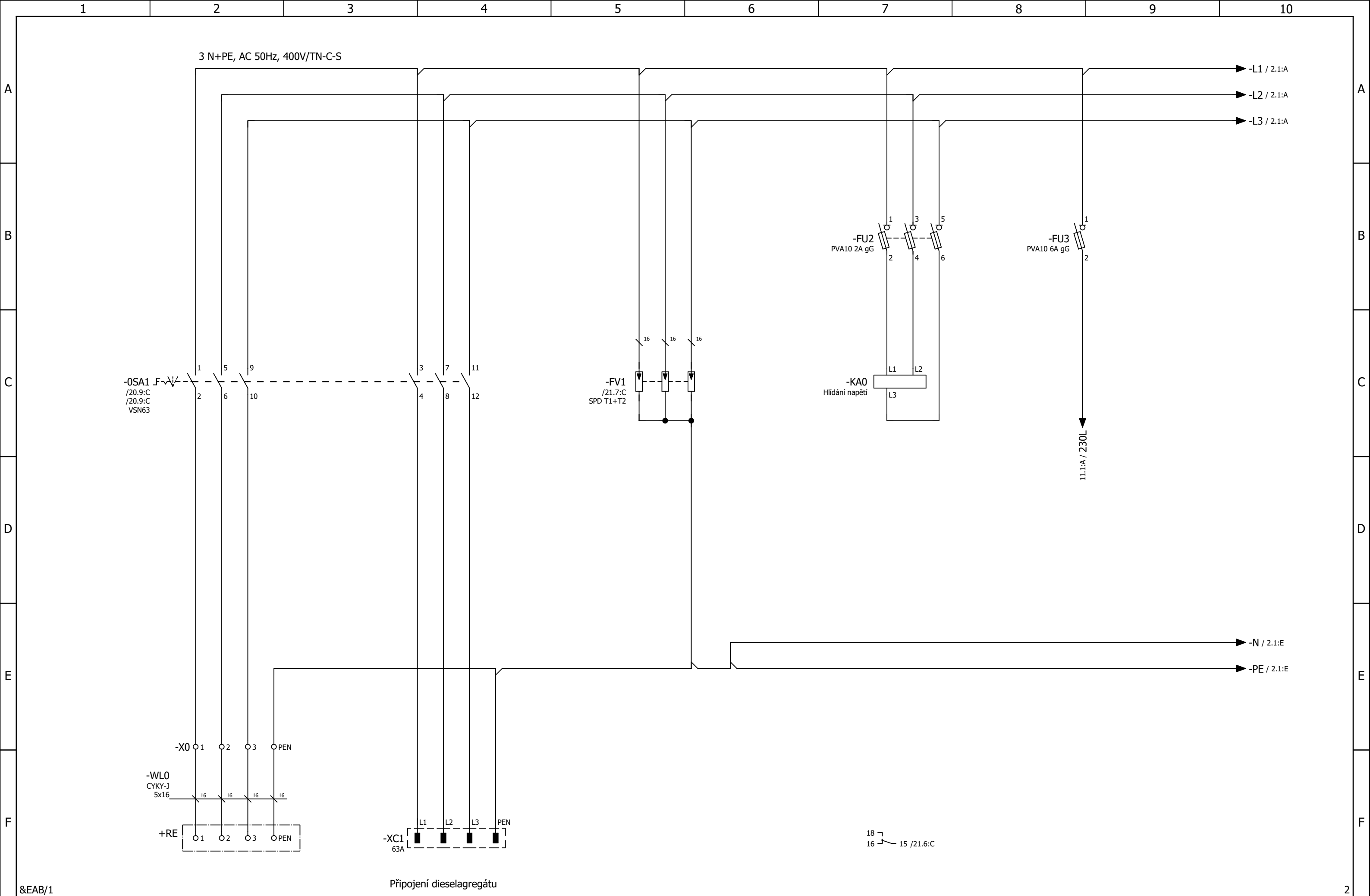
Investor	Statutární město Brno
Část stavby	Obnova řídicích systémů, rozvaděčů a elektro rozvodů na čerpacích stanicích odpadních vod Brno
Číslo projektové dokumentace	P25-2022-88
Číslo zakázky	25/2022/88

=k305_BOROVÁ
+R1

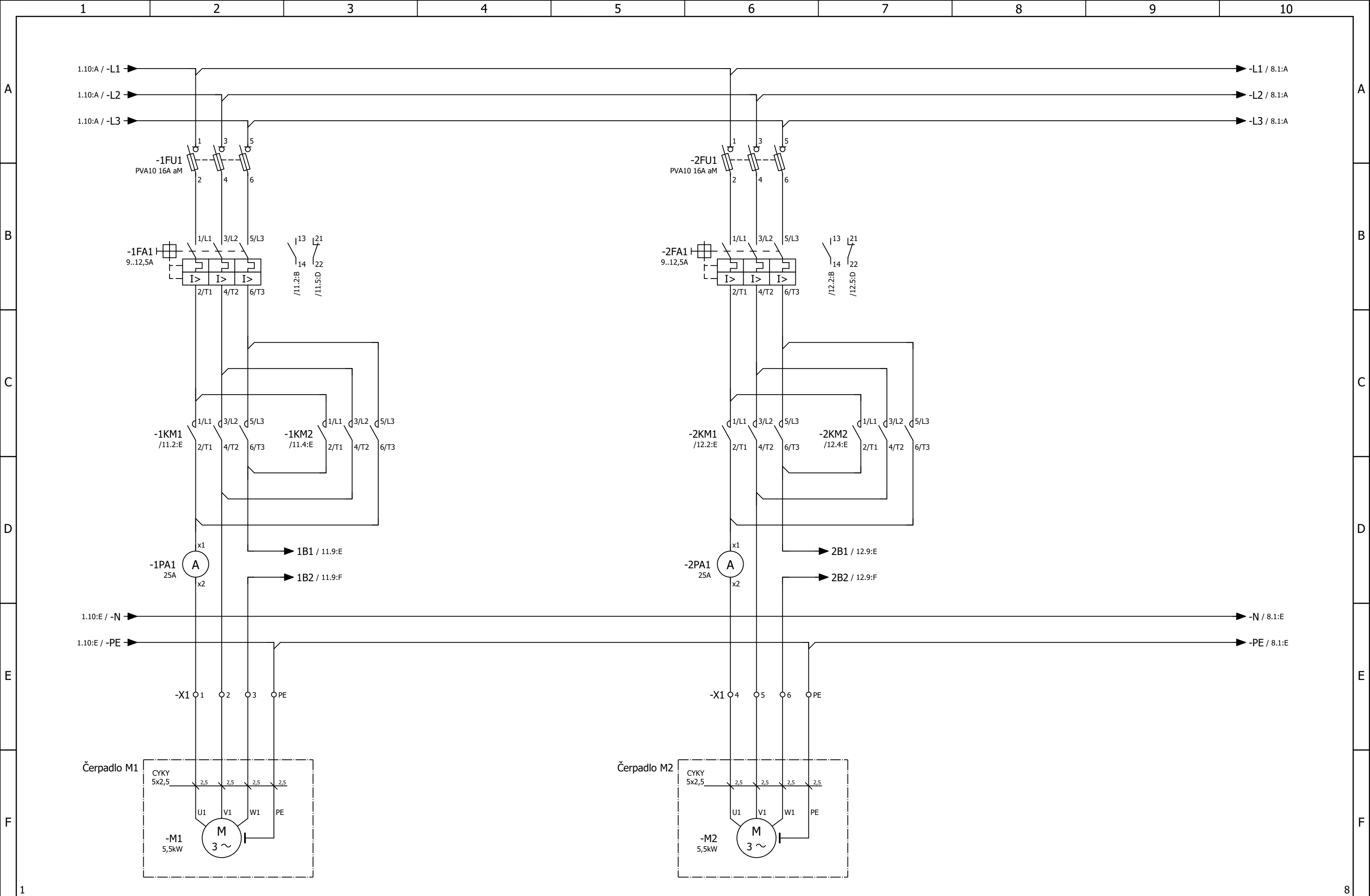
--


Vypracoval		Zkontroloval		Schválil		Číslo projektové dokumentace:		Zákazník Statutární město Brno Dominikánské náměstí 196/1 602 00 Brno 44992785		Název projektu		BVK Obnova řídicích systémů		Zařízení =		k305_BOROVÁ		
Straka		Ing. R.Vaculík		Ing. R.Vaculík		P25-2022-88				Místo instalace +		R1						
Revize	Datum	Poznámka		Datum		P25-2022-88				Popis stránek		Titulní strana KOBKY		DCC & EAA1				
														Měřítko		Formát	Stránka	Počet stran
														1: 1			1	1

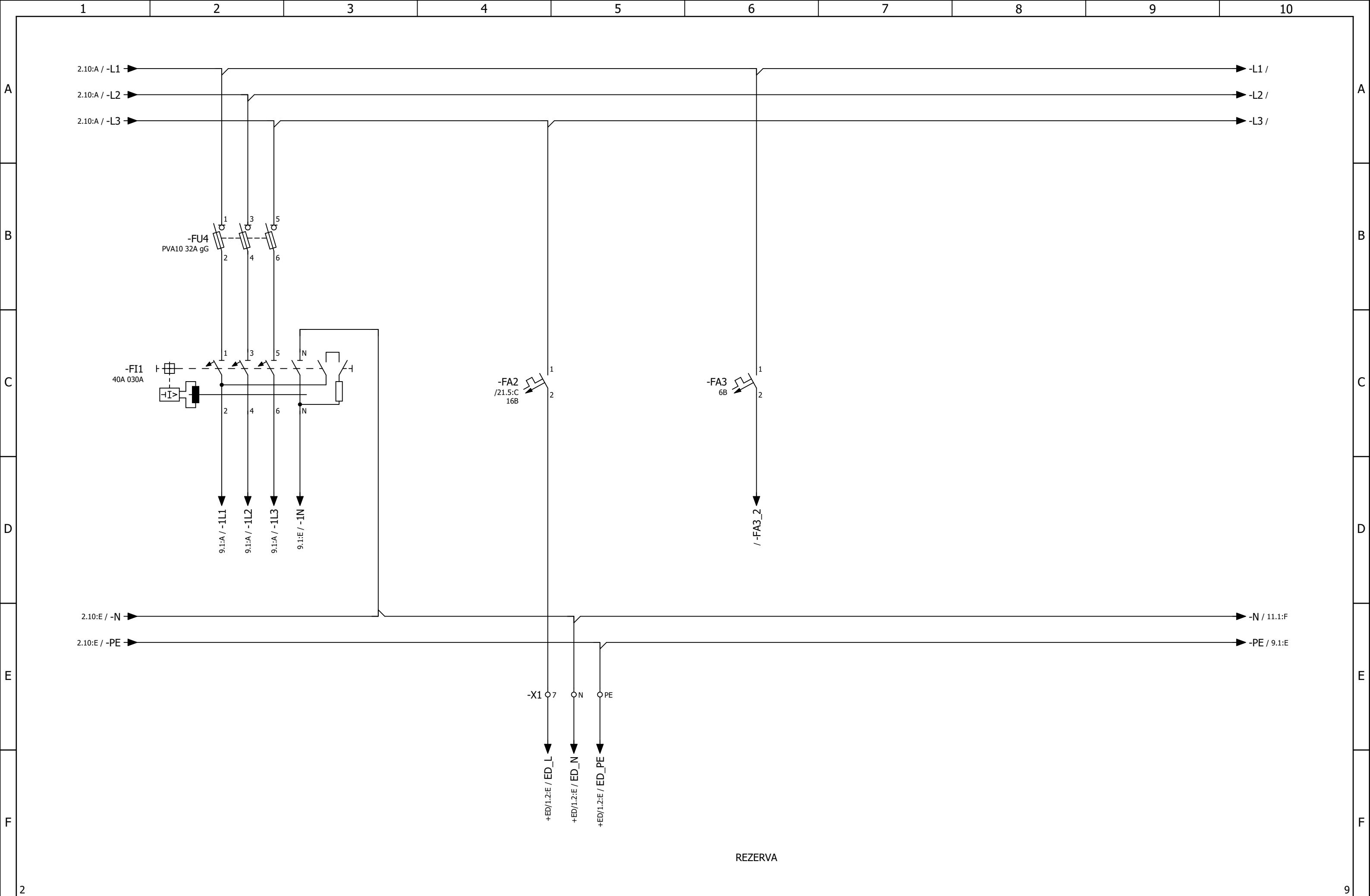
	1	2	3	4	5	6	7	8	9	10	
A	Obsah kobky										QE_obsah_kobka
B											
C											
D											
E											
F											




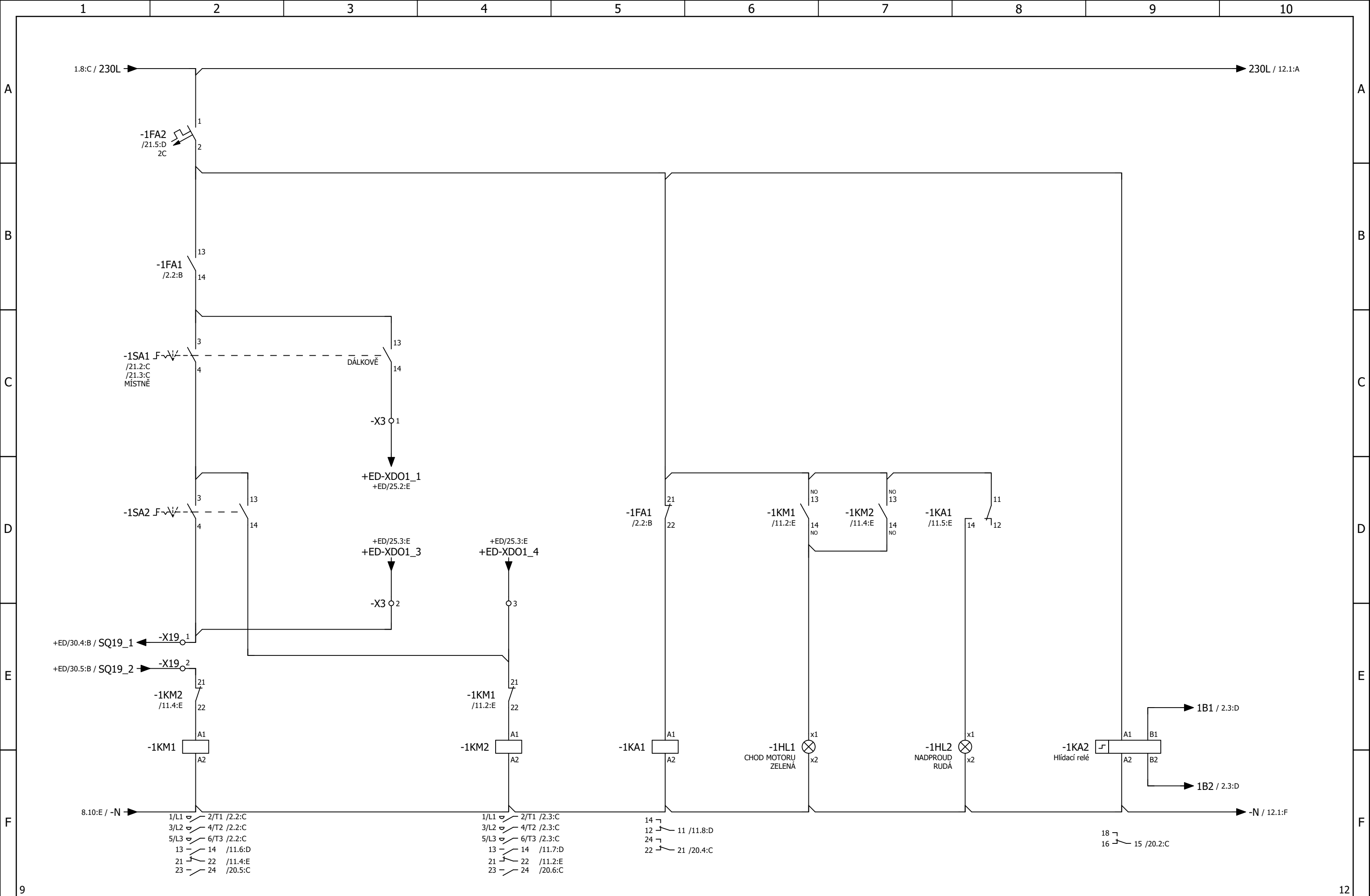
&EAB/1		Připojení dieselaagregátu		2	
Vypracoval		Zkontroloval		Schválil	
Straka		Ing. R.Vaculík		Ing. R.Vaculík	
Revize		Datum		25.04.2023	
		Poznámka		Číslo projektové dokumentace: P25-2022-88	
				Číslo dokumentu P25-2022-88	
				Zákazník	
				Statutární město Brno	
				Dominikánské náměstí 196/1	
				602 00 Brno	
				44992785	
				Název projektu	
				BVK Obnova řídicích systémů	
				Popis stránek	
				Přívod do R1	
				Zařízení =	
				k305_BOROVÁ	
				Místo instalace +	
				R1	
				DCC &	
				EFS	
				Měřitko	
				1: 1	
				Formát	
				Stránka	
				1	
				Počet stran	
				8	




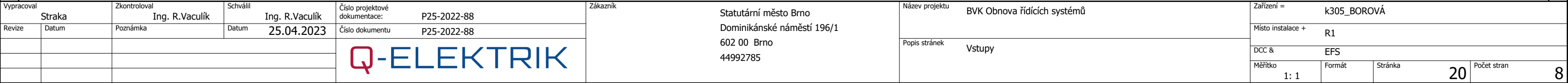
Vpracoval		Zkontroloval		Schválil		Číslo projektové dokumentace: P25-2022-88		Zákazník		Statutární město Brno Dominikánské náměstí 196/1 602 00 Brno 44992785		Název projektu BVK Obnova řídicích systémů		Zařízení =		k305_BOROVÁ					
Straka		Ing. R.Vaculík		Ing. R.Vaculík										Číslo dokumentu P25-2022-88		Místo instalace +		R1			
Revize	Datum	Poznámka		Datum		25.04.2023						Popis stránek Vývod na Čerpadla M1 a M2		DCC & EFS							
						Měřitko 1: 1								Formát		Stránka 2		Počet stran 8			

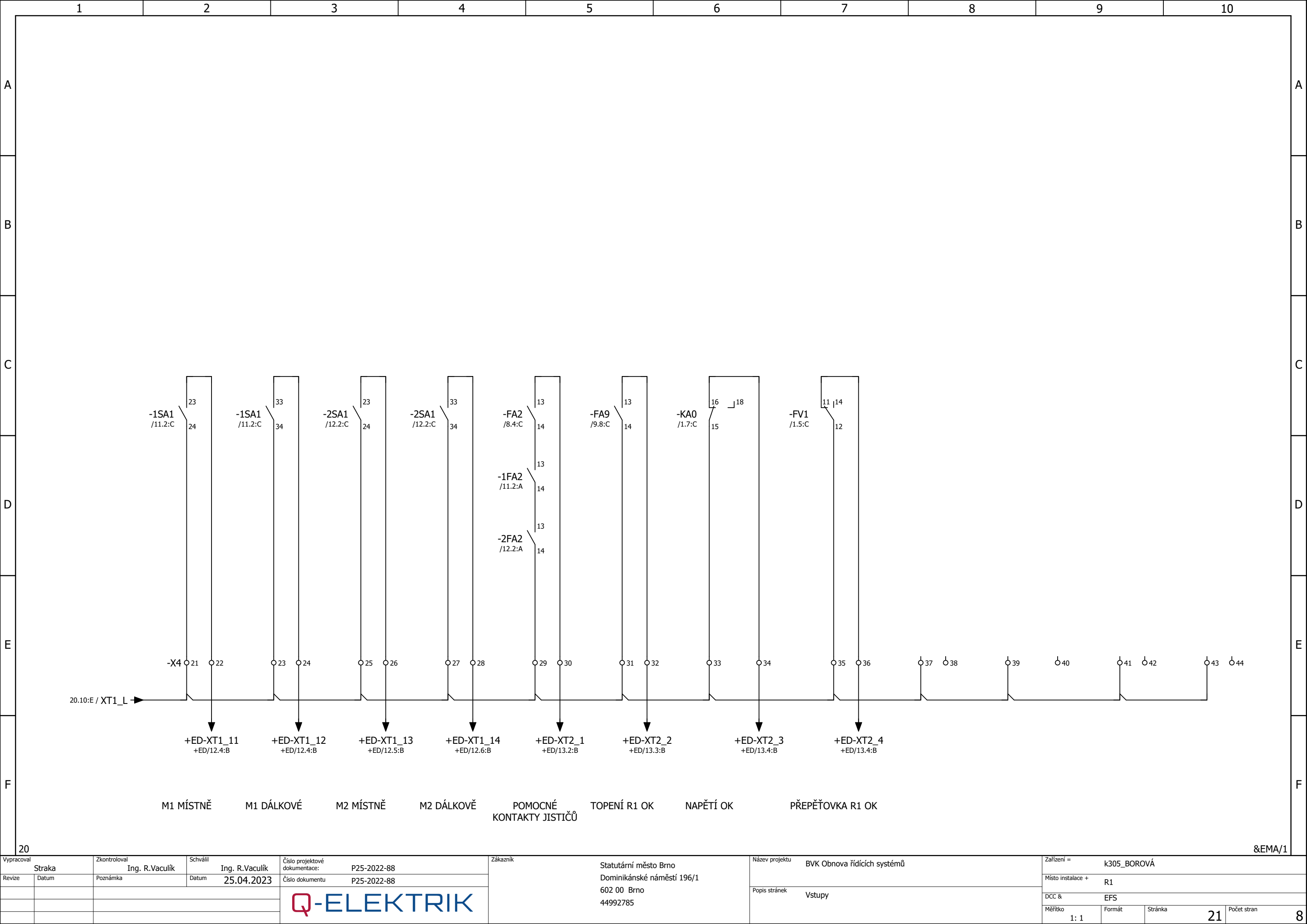


Vyraboval		Zkontrolaval		Schválil		Číslo projektové dokumentace: P25-2022-88		Zákazník		Statutární město Brno Dominikánské náměstí 196/1 602 00 Brno 44992785		Název projektu BVK Obnova řídicích systémů		Zařízení =		k305_BOROVÁ			
Straka		Ing. R.Vaculík		Ing. R.Vaculík										Číslo dokumentu P25-2022-88		Místo instalace +		R1	
Revize		Datum		Poznámka		Datum 25.04.2023						Popis stránek Vývody		DCC & EFS					
						Měřítka													
						1: 1								Formát		Stránka		Počet stran	
														8		8			



Vypracoval		Zkontroloval		Schválil		Číslo projektové dokumentace:		Zákazník		Statutární město Brno Dominikánské náměstí 196/1 602 00 Brno 44992785		Název projektu BVK Obnova řídicích systémů		Zařízení =					
Straka		Ing. R.Vaculík		Ing. R.Vaculík		P25-2022-88								k305_BOROVÁ					
Revize	Datum	Poznámka		Datum		Číslo dokumentu								P25-2022-88		Místo instalace +			
				25.04.2023		P25-2022-88								R1					
										Popis stránek Ovládání Čerpadlo M1		DCC &							
												EFS							
												Měřítka		Formát		Stránka			
												1: 1				11		Počet stran	
																		8	





Plán svorkovnice

QE_plán_svorkovnic

Funkční text						-WL3	-WL2	-WL1	Název kabelu	Lišta =k305_BOROVÁ+R1-X2					Název kabelu					Strana / sloupec
						CYKY-3	CYKY-3	CYKY-3	Typ kabelu	Označení cíle	Nápojení	Svorka	Můstek	Označení cíle	Nápojení	Typ kabelu				
								BN		-XC2	U	1	•	-FA4	2					&EFS/9.2:E
								BK		-XC2	V	2	•	-FA4	4					&EFS/9.2:E
								GY		-XC2	W	3	•	-FA4	6					&EFS/9.2:E
							BN			-SV1	1	4	•	-FA5	2					&EFS/9.3:E
						BN				-XC3	1	5	•	-FA6	2					&EFS/9.4:E
								BU		-XC2	N	N	•	-FI1	N					&EFS/9.2:E
								BU		-SV1	2	N	•							&EFS/9.4:E
							BU			-XC3	2	N	•	-XC4	N					&EFS/9.4:E
								GNYE		-XC2	PE	PE	•	-X1	PE					&EFS/9.2:E
							GNYE			-SV1	PE	PE	•							&EFS/9.3:E
						GNYE				-XC3	PE	PE	•	-XC4	PE					&EFS/9.5:E

Plán svorkovnice

QE_plán_svorkovnic

Funkční text									+ED-WS30	Název kabelu	Lišta =k305_BOROVÁ+R1-X3					Název kabelu	+ED-WS30					Strana / sloupec	
										Typ kabelu	Označení cíle	Napojení	Svorka	Místek	Označení cíle	Napojení	Typ kabelu						JTY-O
									1		+ED-XDO1	1	1	•	-1SA1	14						&EFS/11.3:C	
											-X19	1	2	•	+ED-XDO1	3			2				&EFS/11.3:E
											-1KM1	21	3	•	+ED-XDO1	4			3				&EFS/11.4:E
									4		+ED-XDO1	5	4	•	-2SA1	14							&EFS/12.3:C
											-X19	3	5	•	+ED-XDO1	7			5				&EFS/12.3:E
											-2KM1	21	6	•	+ED-XDO1	8		6				&EFS/12.4:E	

Plán svorkovnice

QE_plán_svorkovnic

Funkční text								+ED-WS01 JYTY-O	Název kabelu	Lišta =k305_BOROVÁ+R1-X4					Název kabelu					Strana / sloupec
										Označení cíle	Nápojení	Svorka	Místek	Označení cíle						
								19		+ED-XT2	4	36	┌	-FV1	11					&EFS/21.7:E
												37	└●							&EFS/21.8:E
												38	┌							&EFS/21.8:E
												39	└●							&EFS/21.8:E
												40	┌							&EFS/21.9:E
												41	└●							&EFS/21.9:E
												42	┌							&EFS/21.9:E
												43	└●							&EFS/21.10:E
												44	┌							&EFS/21.10:E

	1	2	3	4	5	6	7	8	9	10			
	Plán svorkovnice										QE_plán_svorkovnic		
A											A		
B											B		
C											C		
D											D		
E											E		
F											F		
6											&EMB/1		
Vypracoval		Zkontroloval		Schválil		Číslo projektové dokumentace:		Zákazník		Název projektu		Zařízení =	
Straka		Ing. R.Vaculík		Ing. R.Vaculík		P25-2022-88		Statutární město Brno Dominikánské náměstí 196/1 602 00 Brno 44992785		BVK Obnova řídicích systémů		k305_BOROVÁ	
Revize		Datum		Poznámka		Datum				Místo instalace +			
		25.04.2023								R1			
										Popis stránek		DCC &	
										Plán svorkovnice =k305_BOROVÁ+R1-X19		EMA	
												Měřítka	Počet stran
												1: 1	7
												Formát	Stránka
													7

	1	2	3	4	5	6	7	8	9	10																													
A	<div>Seznam kabelů</div> <div>QE_seznam_kabelů</div> <table><tr><td>Typ kabelu</td><td>Popis kabelu</td><td>Označení přístroje</td><td>Žíly</td><td>Průřez</td><td>Délka</td><td>Funkční text</td></tr><tr><td>CYKY-J</td><td></td><td>-WL1</td><td>5</td><td>2,5</td><td>10</td><td></td></tr><tr><td></td><td></td><td>-WL2</td><td>3</td><td>1,5</td><td>10</td><td></td></tr><tr><td></td><td></td><td>-WL3</td><td>3</td><td>2,5</td><td>10</td><td></td></tr></table>										Typ kabelu	Popis kabelu	Označení přístroje	Žíly	Průřez	Délka	Funkční text	CYKY-J		-WL1	5	2,5	10				-WL2	3	1,5	10				-WL3	3	2,5	10		A
Typ kabelu	Popis kabelu	Označení přístroje	Žíly	Průřez	Délka	Funkční text																																	
CYKY-J		-WL1	5	2,5	10																																		
		-WL2	3	1,5	10																																		
		-WL3	3	2,5	10																																		
B											B																												
C											C																												
D											D																												
E											E																												
F											F																												
&EMB/3											+ED&EAA1/1																												
Vypracoval		Zkontroloval		Schválil		Číslo projektové dokumentace:		Zákazník		Název projektu		Zařízení =																											
Straka		Ing. R.Vaculík		Ing. R.Vaculík		P25-2022-88		Statutární město Brno Dominikánské náměstí 196/1 602 00 Brno 44992785		BVK Obnova řídicích systémů		k305_BOROVÁ																											
Revize		Datum		Poznámka		Datum				Místo instalace +																													
						25.04.2023				R1																													
										DCC &																													
										Popis stránek		EPD																											
										Seznam kabelů : =k305_BOROVÁ+R1-WL1 - =k305_BOROVÁ+R1-WL3		Měřítka																											
												1: 1																											
												Formát																											
												Stránka																											
												1																											
												Počet stran																											
												1																											



Q-ELEKTRIK a.s.
Podzámčí 1926
71000 Ostrava - Slezská Ostrava
Česká republika
26789655

+420 553 816 457
info@q-elektrik.cz

Investor	Statutární město Brno
Část stavby	Obnova řídicích systémů, rozvaděčů a elektro rozvodů na čerpacích stanicích odpadních vod Brno
Číslo projektové dokumentace	P25-2022-88
Číslo zakázky	25/2022/88

=k305_BOROVÁ
+ED

	1	2	3	4	5	6	7	8	9	10	
A	Obsah kobky										QE_obsah_kobka
B											
C											
D											
E											
F											
											2
Vypracoval Straka		Zkontroloval Ing. R.Vaculík	Schválil Ing. R.Vaculík	Číslo projektové dokumentace: P25-2022-88		Zákazník Statutární město Brno Dominikánské náměstí 196/1 602 00 Brno 44992785		Název projektu BVK Obnova řídicích systémů		Zařízení = k305_BOROVÁ	
Revize	Datum	Poznámka	Datum	Číslo dokumentu P25-2022-88						Místo instalace + ED	
										DCC & EAB	
										Měřítka 1: 1	Počet stran 1
											2

1

2

3

4

5

6

7

8

9

10

Obsah kobky

QE_obsah_kobka

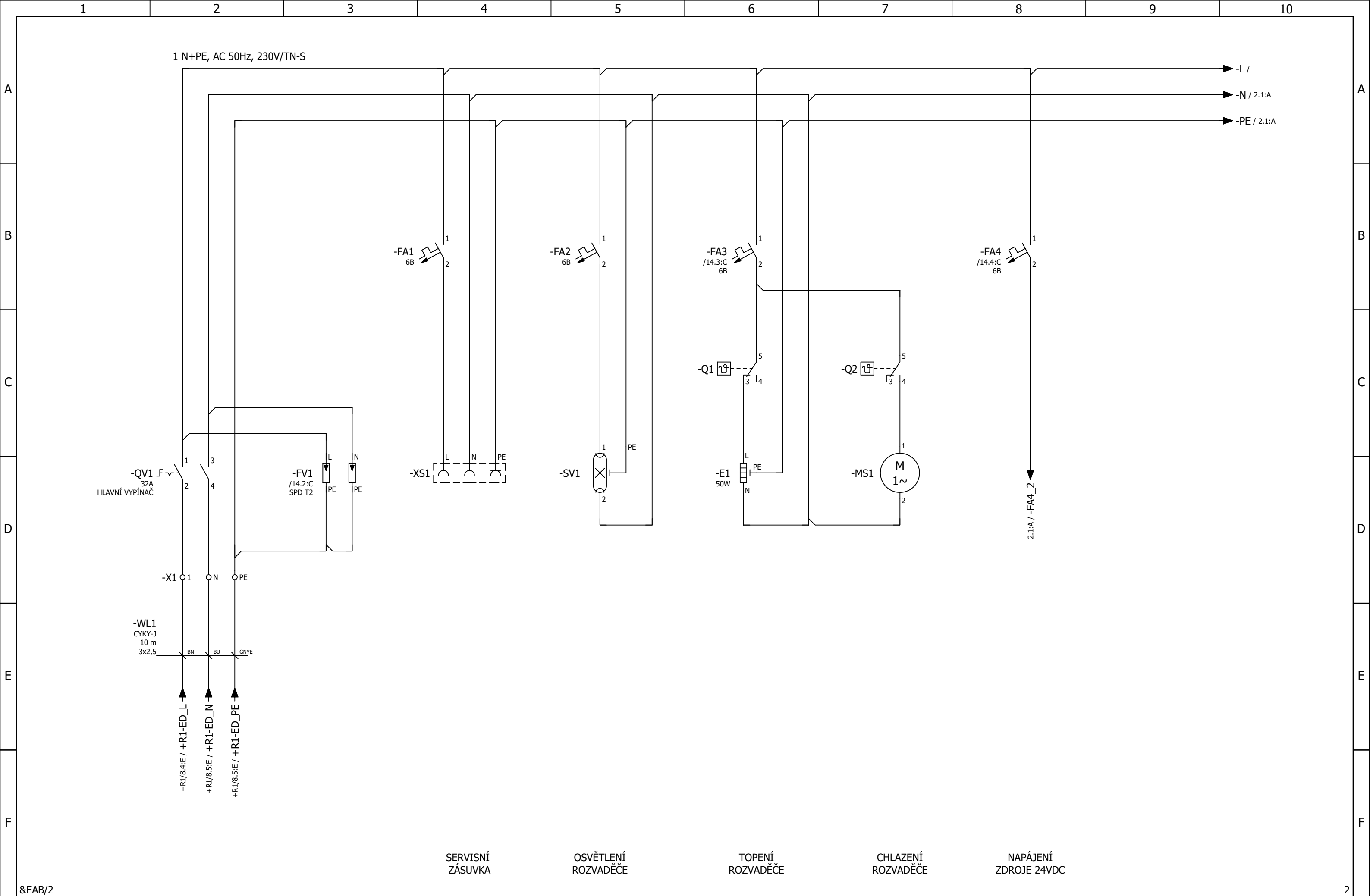
Zařízení	Místo instalace	Typ dokumentu	Strana	Popis stran	Doplňkové pole strany	Datum	Zpracoval
k305_BOROVÁ	ED	Plán svorkovnic	7	Plán svorkovnice =k305_BOROVÁ+ED-XT3		29.03.2023	Straka
	ED	Plán svorkovnic	8	Plán svorkovnice =k305_BOROVÁ+ED-XT4		29.03.2023	Straka
	ED	Plán kabelů	1	Plán kabelů =k305_BOROVÁ+ED-WD01		29.03.2023	Straka
	ED	Plán kabelů	2	Plán kabelů =k305_BOROVÁ+ED-WL1		29.03.2023	Straka
	ED	Plán kabelů	3	Plán kabelů =k305_BOROVÁ+ED-WS01		29.03.2023	Straka
	ED	Plán kabelů	4	Plán kabelů =k305_BOROVÁ+ED-WS01		29.03.2023	Straka
	ED	Plán kabelů	5	Plán kabelů =k305_BOROVÁ+ED-WS19.1		29.03.2023	Straka
	ED	Plán kabelů	6	Plán kabelů =k305_BOROVÁ+ED-WS30		25.04.2023	Straka
	ED	Seznam kabelů	1	Seznam kabelů : =k305_BOROVÁ+ED-WD01 - =k305_BOROVÁ+ED-WS30		29.03.2023	Straka

1

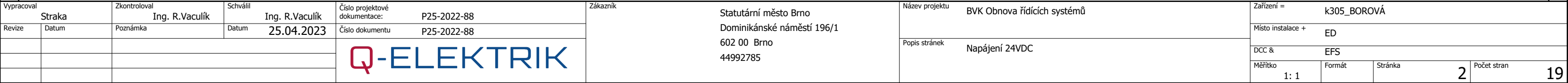
&EFS/1

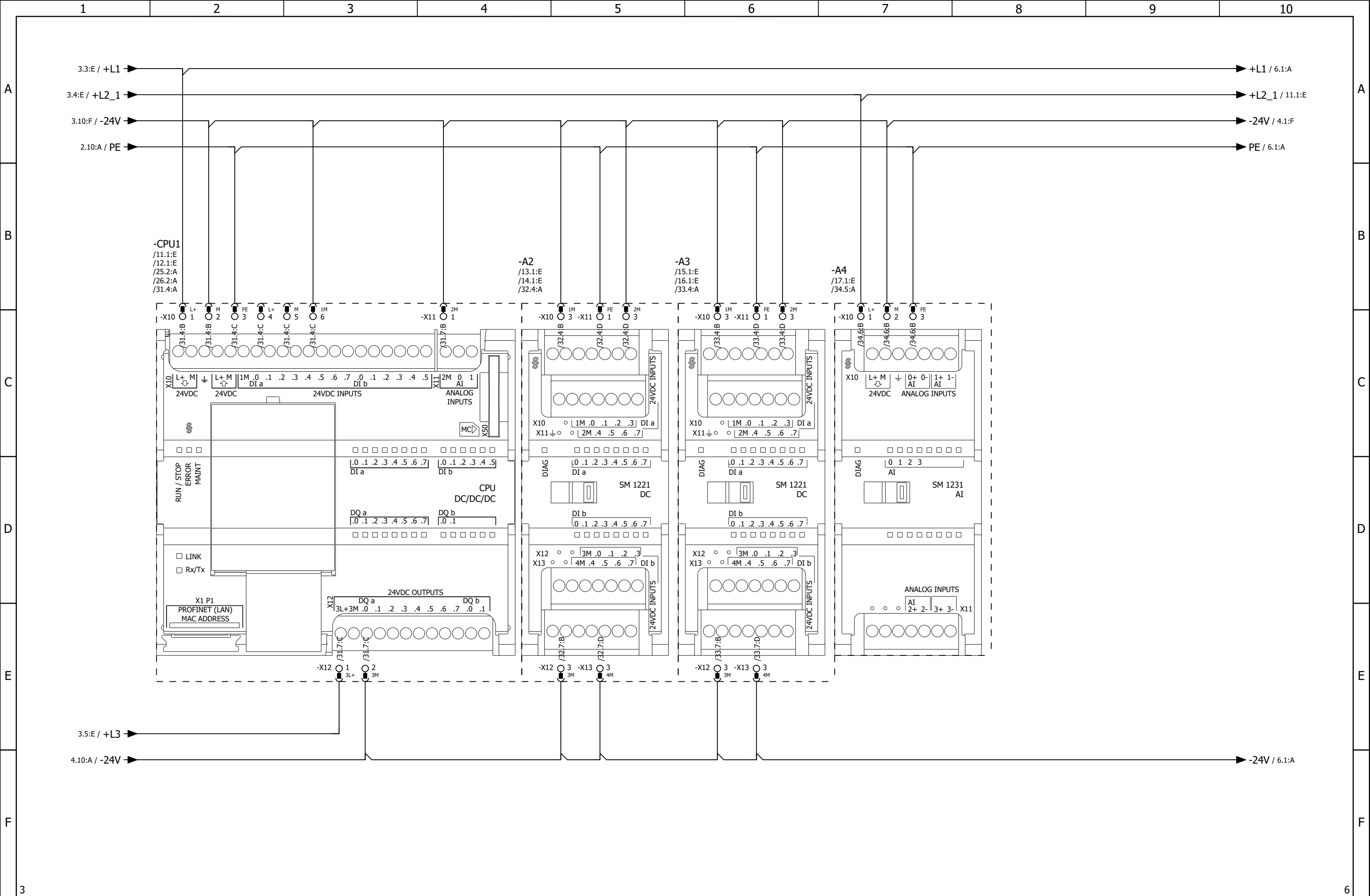
Vypracoval	Straka	Zkontroloval	Ing. R.Vaculík	Schválil	Ing. R.Vaculík	Číslo projektové dokumentace:	P25-2022-88	Zákazník	Statutární město Brno Dominikánské náměstí 196/1 602 00 Brno 44992785	Název projektu	BVK Obnova řídicích systémů	Zařízení =	k305_BOROVÁ				
Revize	Datum	Poznámka	25.04.2023	Datum	25.04.2023	Číslo dokumentu	P25-2022-88				Místo instalace +	ED					
										Popis stránek	Obsah : =k305_BOROVÁ+ED&EMA/7 - =k305_BOROVÁ+ED&EPD/1			DCC &		EAB	
											Měřítko	1: 1	Formát	Stránka	2	Počet stran	2



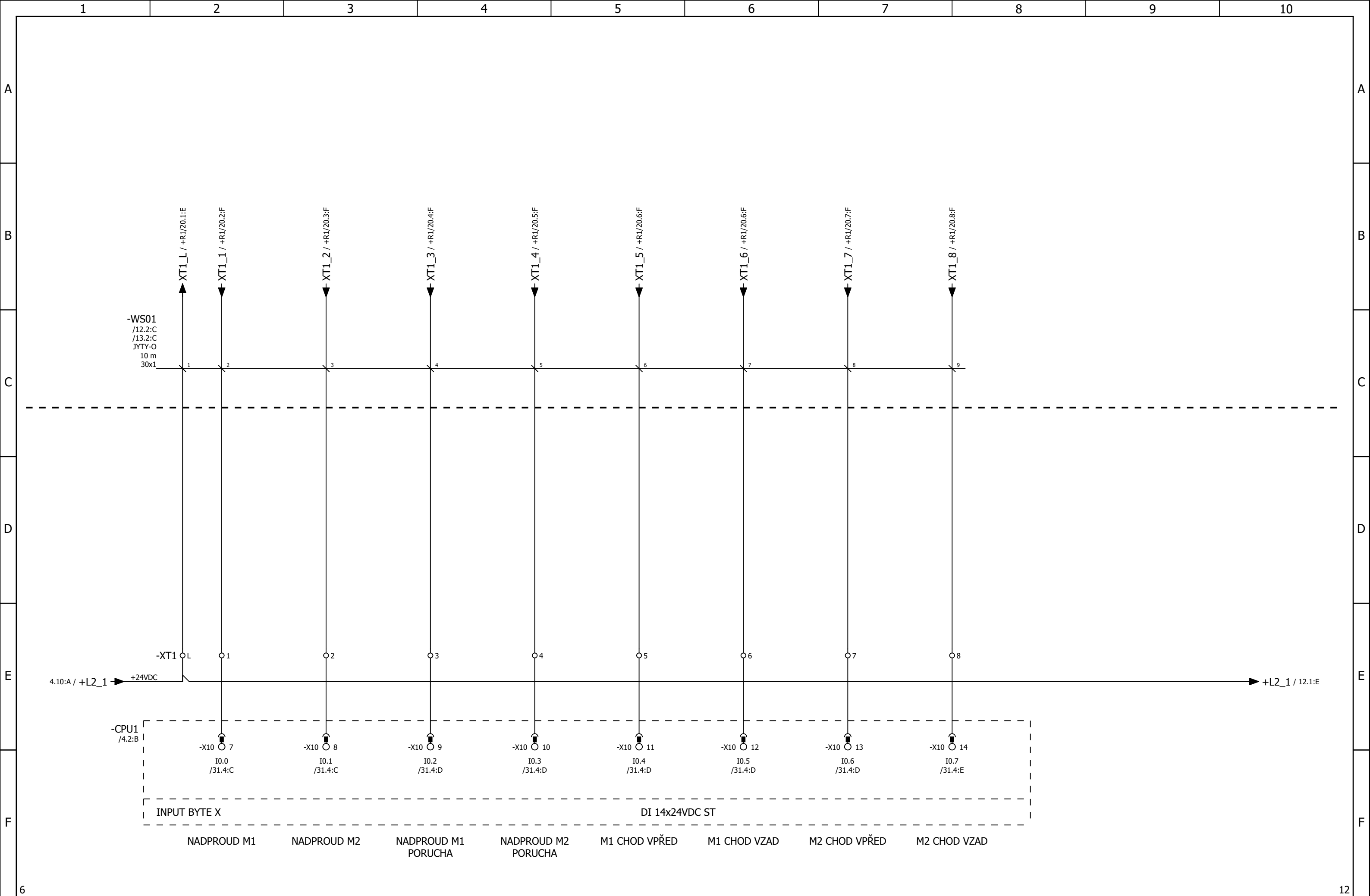


&EAB/2		2	
Vypracoval		Zkontroloval	
Straka		Ing. R.Vaculík	
Revize		Datum	
		25.04.2023	
		Číslo projektové dokumentace:	
		P25-2022-88	
		Číslo dokumentu	
		P25-2022-88	
		Zákazník	
		Statutární město Brno	
		Dominikánské náměstí 196/1	
		602 00 Brno	
		44992785	
		Název projektu	
		BVK Obnova řídicích systémů	
		Popis stránek	
		Přívod napájení	
		Zařízení =	
		k305_BOROVÁ	
		Místo instalace +	
		ED	
		DCC &	
		EFS	
		Měřítka	
		1: 1	
		Formát	
		Stránka	
		1	
		Počet stran	
		19	



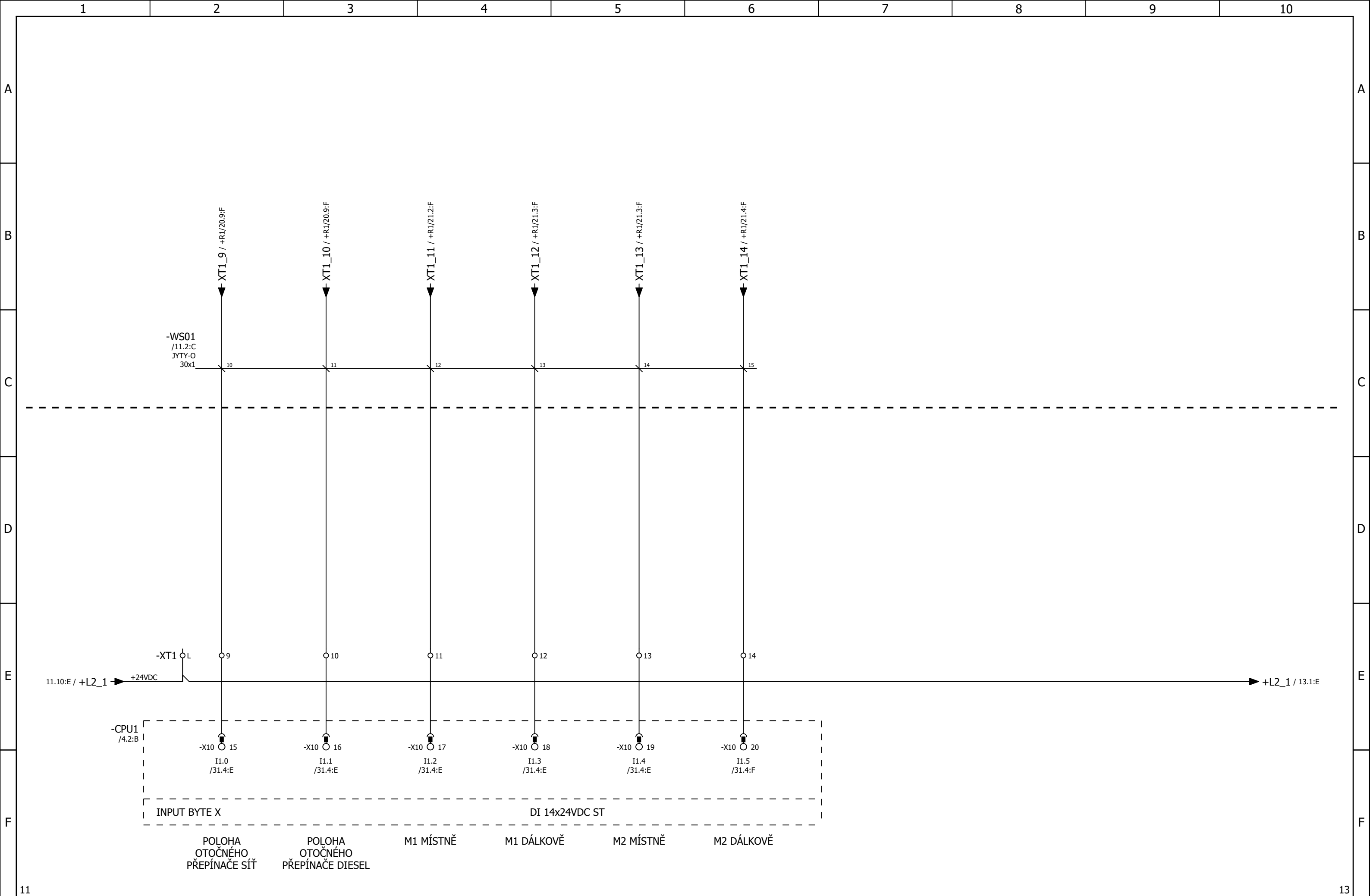


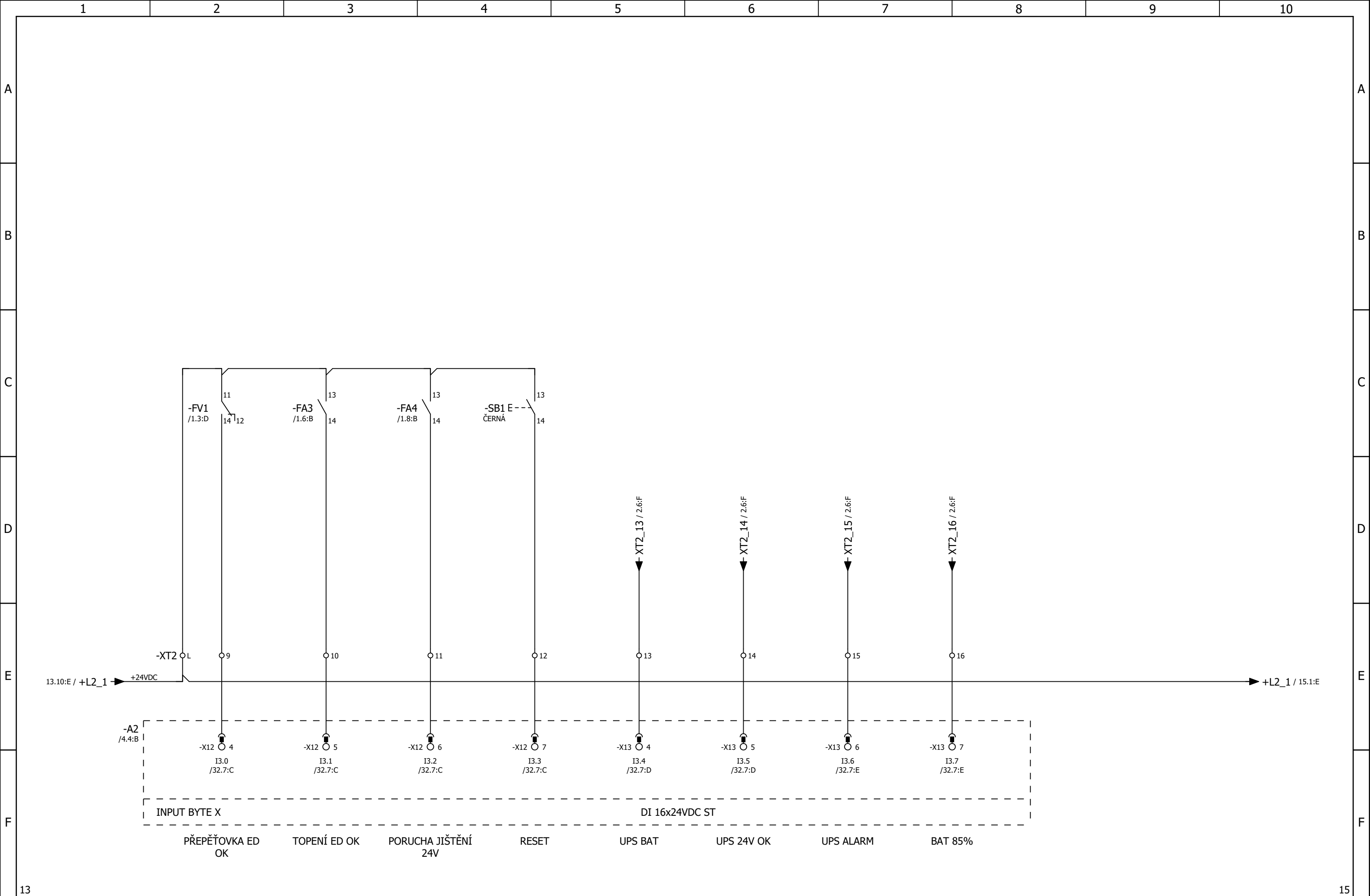
3		6	
Vypracoval		Zkontroloval	
Straka		Ing. R.Vaculík	
Revize		Datum	
		25.04.2023	
		Číslo projektové dokumentace: P25-2022-88	
		Číslo dokumentu P25-2022-88	
		Zákazník	
		Statutární město Brno	
		Dominikánské náměstí 196/1	
		602 00 Brno	
		44992785	
		Název projektu	
		BVK Obnova řídicích systémů	
		Popis stránek	
		Náhled na PLC	
		Zařízení =	
		k305_BOROVÁ	
		Místo instalace +	
		ED	
		DCC &	
		EFS	
		Měřítka	
		1: 1	
		Formát	
		Stránka	
		4	
		Počet stran	
		19	

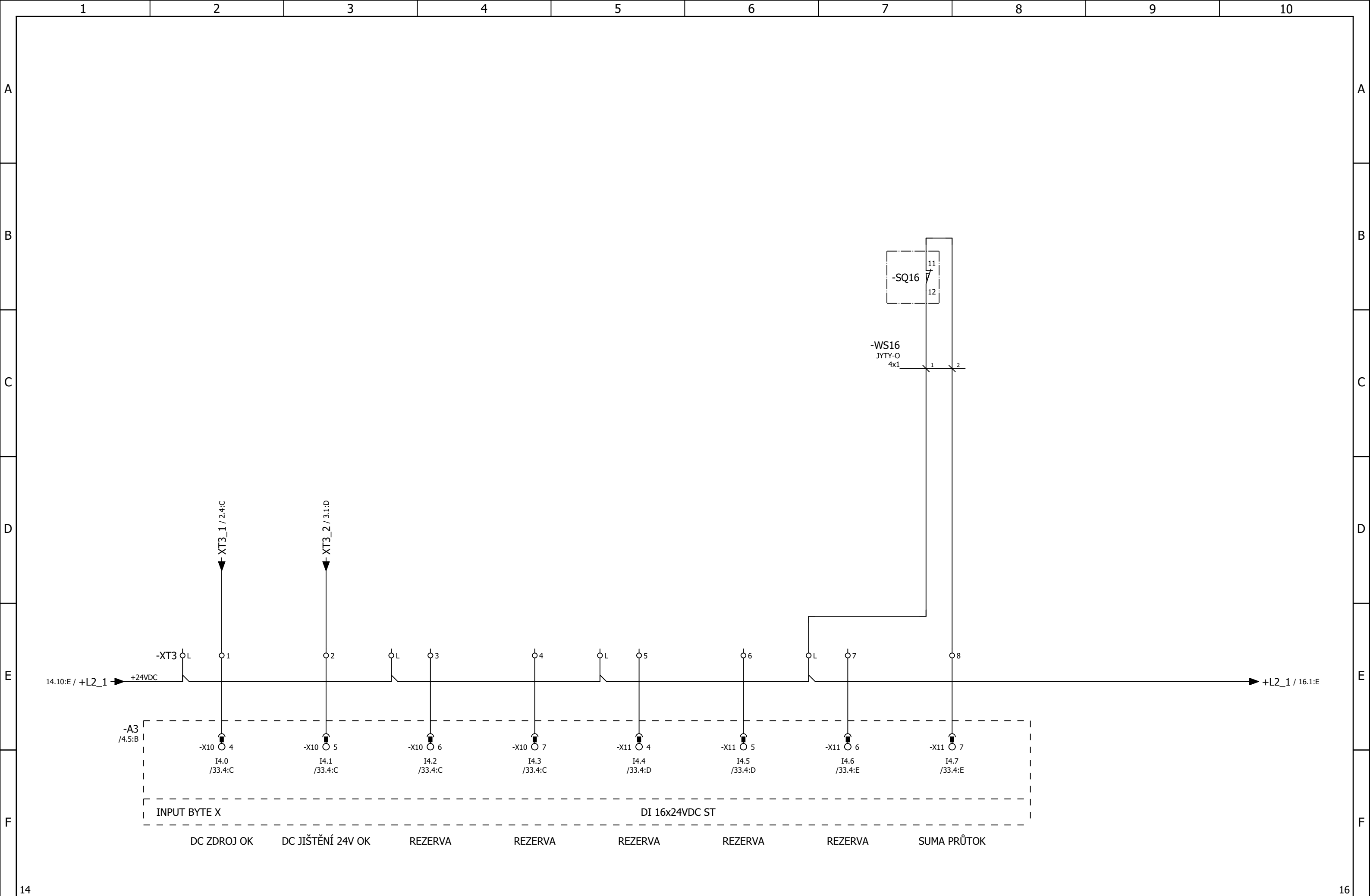


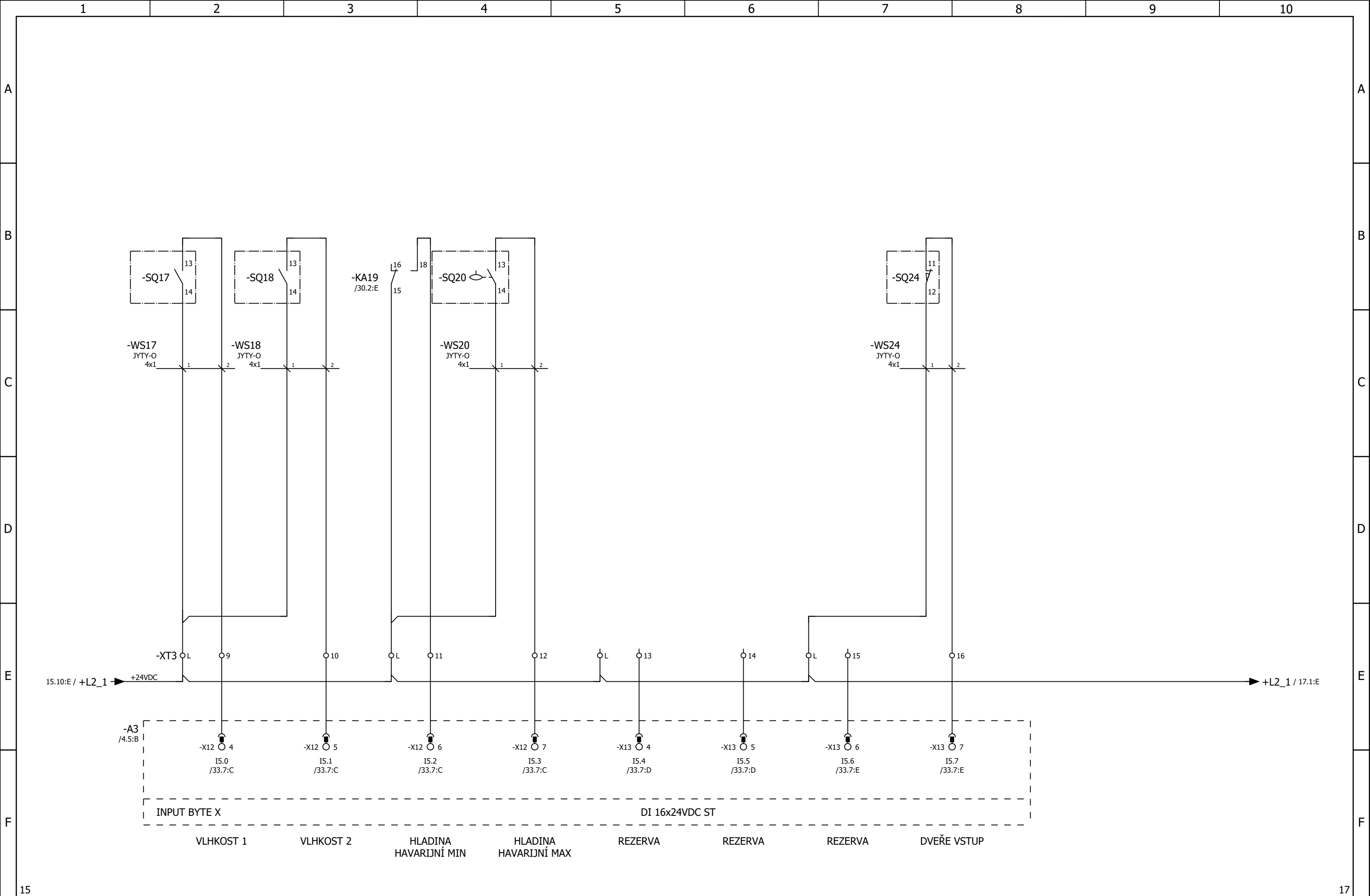
Vypracoval		Zkontroloval		Schválil		Číslo projektové dokumentace:		Zákazník		Statutární město Brno Dominikánské náměstí 196/1 602 00 Brno 44992785		Název projektu		BVK Obnova řídicích systémů		Zařízení =					
Straka		Ing. R.Vaculík		Ing. R.Vaculík		P25-2022-88										k305_BOROVÁ					
Revize		Datum		25.04.2023		Číslo dokumentu										P25-2022-88		Místo instalace +		ED	
																		DCC &		EFS	
																		Měřítka		Formát	
																1: 1		11		19	

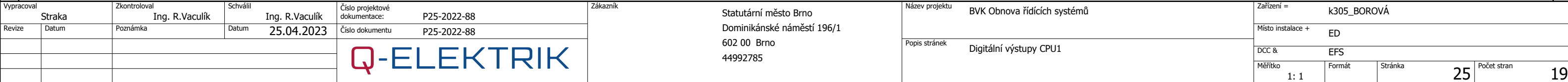


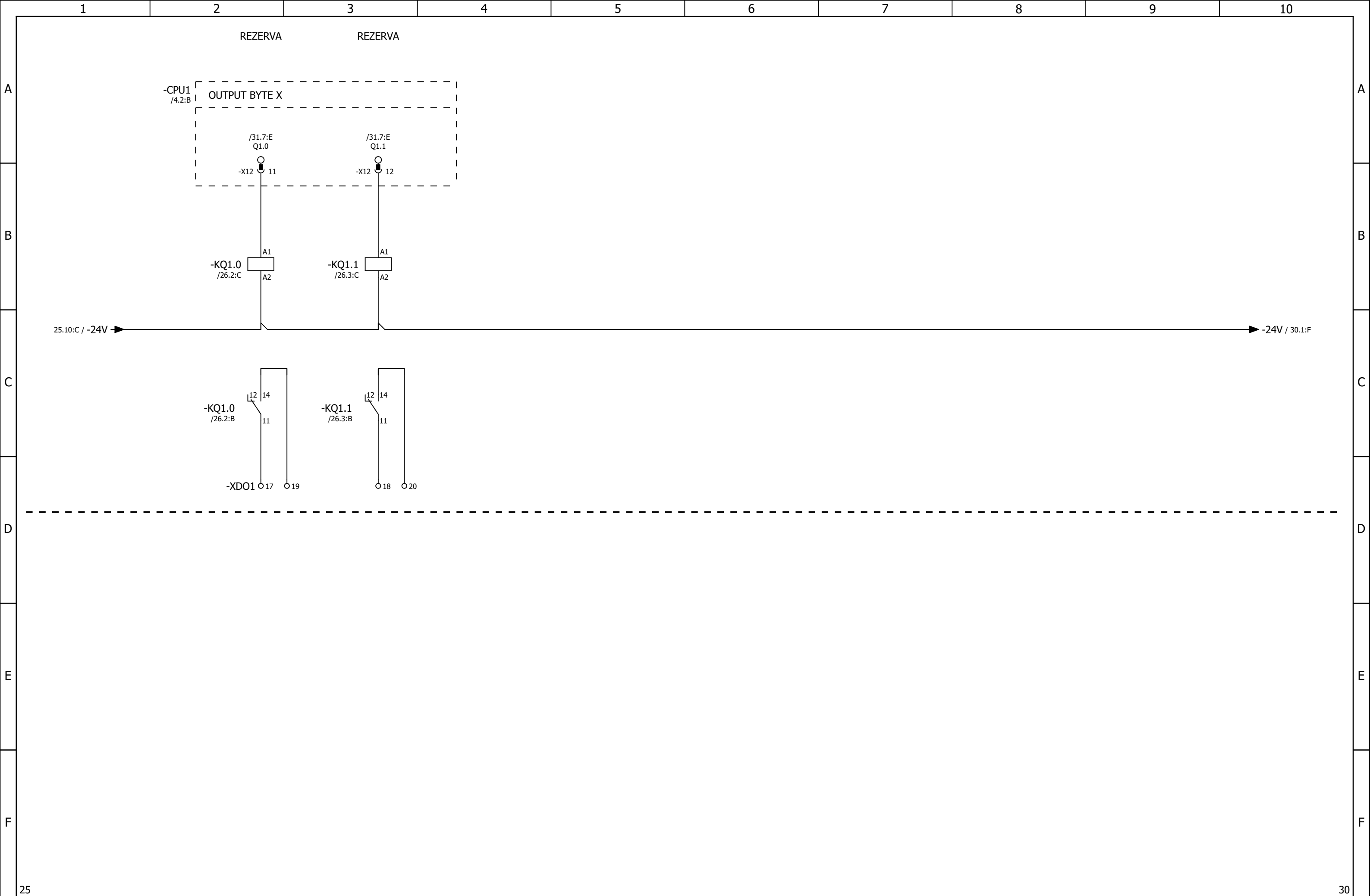




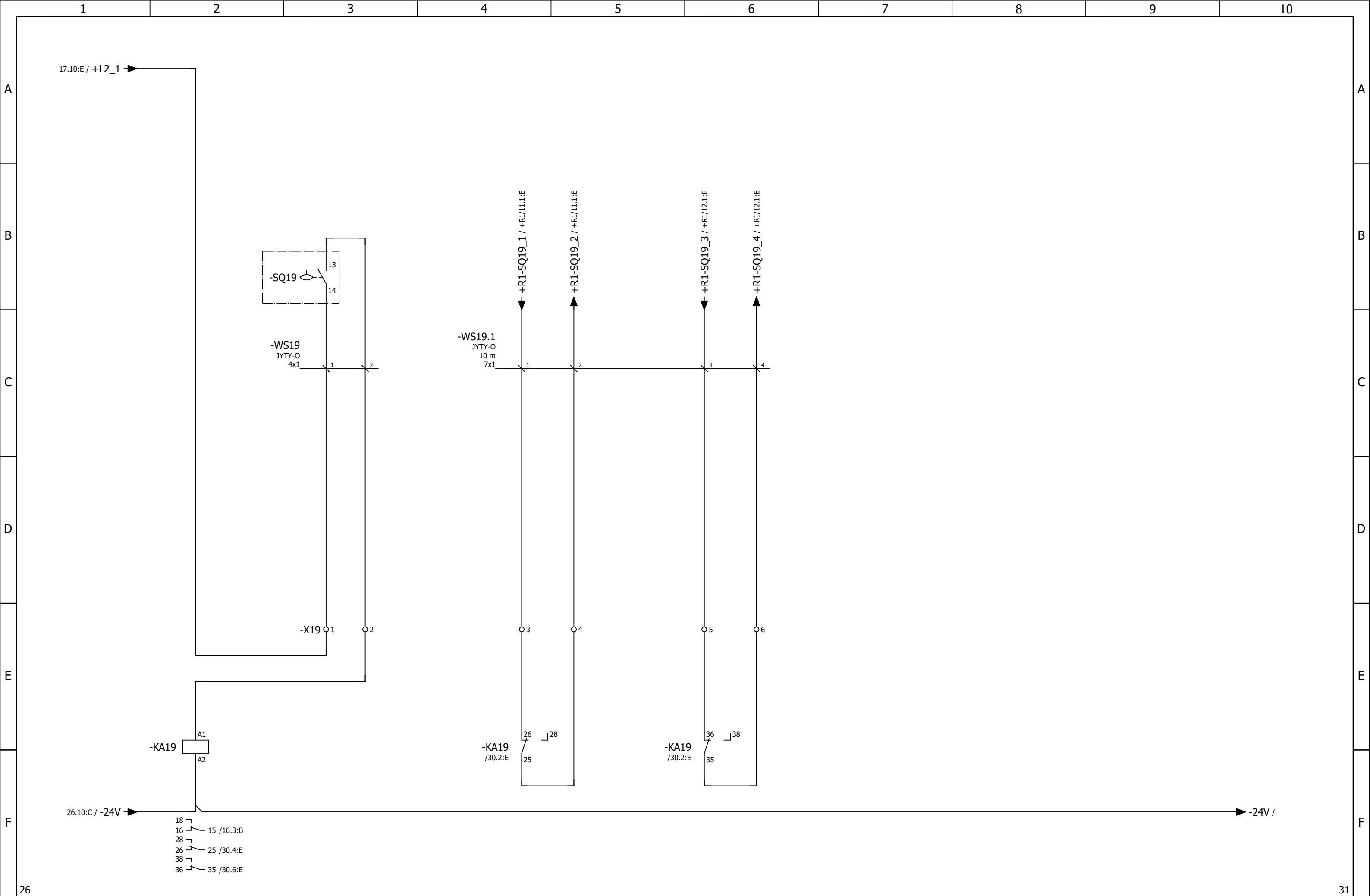








Vypracoval		Zkontroloval		Schválil		Číslo projektové dokumentace:		Zákazník		Statutární město Brno Dominikánské náměstí 196/1 602 00 Brno 44992785		Název projektu		BVK Obnova řídicích systémů		Zařízení =			
Straka		Ing. R.Vaculík		Ing. R.Vaculík		P25-2022-88										k305_BOROVÁ			
Revize		Datum		Datum		P25-2022-88										Místo instalace +			
				25.04.2023												ED			
																DCC &			
												EFS							
												Popis stránek		Digitální výstupy CPU1		Měřítka		1: 1	
																Formát		Stránka	
																		26	
																		Počet stran	
																		19	



Vypracoval		Zkontroloval		Schválil		Číslo projektové dokumentace:		Zákazník		Statutární město Brno Dominikánské náměstí 196/1 602 00 Brno 44992785		Název projektu		BVK Obnova řídicích systémů		Zařízení =							
Straka		Ing. R.Vaculík		Ing. R.Vaculík		P25-2022-88										k305_BOROVÁ							
Revize		Datum		Poznámka		Datum										Číslo dokumentu		P25-2022-88		Místo instalace +		ED	
																				DCC &		EFS	
																				Měřítka		Formát	
																1: 1				30		19	

Plán svorkovnice

QE_plán_svorkovnic

Funkční text								-WLL	Název kabelu	Lišta =k305_BOROVÁ+ED-X1						Název kabelu						Strana / sloupec
										Označení cíle	Nápojení	Svorka	Místek	Označení cíle	Nápojení							
								BN		+R1-X1	7	1	•	-QV1	2							&EFS/1.2:D
								BU		+R1-X1	N	N	•	-QV1	4							&EFS/1.2:D
								GNYE		+R1-X1	PE	PE	•	-XS1	PE							&EFS/1.2:D
														-FV1	PE							

	1	2	3	4	5	6	7	8	9	10												
A	Plán svorkovnice										QE_plán_svorkovnic	A										
B	Funkční text										Název kabelu	Lišta =k305_BOROVÁ+ED-X19				Název kabelu	-WS19.1					Strana / sloupec
																				Typ kabelu		
C												-XT4	+ :3	1	•	-SQ19	14					&EFS/30.3:E
												-KA19	A1	2	•	-SQ19	13					&EFS/30.3:E
												-KA19	26	3	•	+R1-X19	1	1				&EFS/30.4:E
												-KA19	25	4	•	+R1-X19	2	2				&EFS/30.5:E
												-KA19	36	5	•	+R1-X19	3	3				&EFS/30.6:E
												-KA19	35	6	•	+R1-X19	4	4				
D																						
E																						
F																						
2																					4	
Vypracoval Straka		Zkontroloval Ing. R.Vaculík		Schválil Ing. R.Vaculík		Číslo projektové dokumentace: P25-2022-88		Zákazník Statutární město Brno Dominikánské náměstí 196/1 602 00 Brno 44992785		Název projektu BVK Obnova řídicích systémů		Zařízení = k305_BOROVÁ										
Revize	Datum	Poznámka		Datum		25.04.2023				Číslo dokumentu P25-2022-88		Místo instalace + ED										
										Plán svorkovnice =k305_BOROVÁ+ED-X19		DCC & EMA										
												Měřítko 1: 1	Formát	Stránka 3	Počet stran 8							

Plán svorkovnice

QE_plán_svorkovnic

Funkční text								-WS30	Název kabelu	Lišta =k305_BOROVÁ+ED-XDO1					Název kabelu					Strana / sloupec
								JYTY-O	Typ kabelu	Označení cíle	Nápojení	Svorka	Místek	Označení cíle	Nápojení	Typ kabelu				
								1		+R1-X3	1	1	•	-KQ0.0	11					&EFS/25.2:D
												2	•	-KQ0.1	11					&EFS/25.3:D
								2		+R1-X3	2	3	•	-KQ0.0	14					&EFS/25.3:D
								3		+R1-X3	3	4	•	-KQ0.1	14					&EFS/25.3:D
								4		+R1-X3	4	5	•	-KQ0.2	11					&EFS/25.4:D
												6	•	-KQ0.3	11					&EFS/25.5:D
								5		+R1-X3	5	7	•	-KQ0.2	14					&EFS/25.4:D
								6		+R1-X3	6	8	•	-KQ0.3	14					&EFS/25.5:D
												9	•	-KQ0.4	11					&EFS/25.6:D
												10	•	-KQ0.5	11					&EFS/25.7:D
												11	•	-KQ0.4	14					&EFS/25.6:D
												12	•	-KQ0.5	14					&EFS/25.7:D
												13	•	-KQ0.6	11					&EFS/25.8:D
												14	•	-KQ0.7	11					&EFS/25.8:D
												15	•	-KQ0.6	14					&EFS/25.8:D
												16	•	-KQ0.7	14					&EFS/25.9:D
												17	•	-KQ1.0	11					&EFS/26.2:D
												18	•	-KQ1.1	11					&EFS/26.3:D
												19	•	-KQ1.0	14					&EFS/26.3:D
												20	•	-KQ1.1	14					&EFS/26.3:D

1		2		3		4		5		6		7		8		9		10			
Plán svorkovnice																				QE_plán_svorkovnic	
Funkční text																		Strana / sloupec			

Plán svorkovnice

QE_plán_svorkovnic

Funkční text									Název kabelu	Lišta =k305_BOROVÁ+ED-XT3						Název kabelu					Strana / sloupec
										Typ kabelu	Označení cíle	Nápojení	Svorka	Můstek	Označení cíle						
										-XT2	L	L	•						&EFS/15.2:E		
												L	•						&EFS/15.3:E		
												L	•						&EFS/15.5:E		
												L	•	-SQ16	12				&EFS/15.6:E		
												L	•	-SQ17	14				&EFS/16.2:E		
														-SQ18	14						
												L	•	-KA19	15				&EFS/16.3:E		
														-SQ20	14						
												L	•						&EFS/16.5:E		
										-XT4	+ :3	L	•	-SQ24	12				&EFS/16.6:E		
										-A3	-X10:4	1	•	-GS1	14				&EFS/15.2:E		
										-A3	-X10:5	2	•	-GS3	12				&EFS/15.3:E		
										-A3	-X10:6	3	•						&EFS/15.4:E		
										-A3	-X10:7	4	•						&EFS/15.4:E		
										-A3	-X11:4	5	•						&EFS/15.5:E		
										-A3	-X11:5	6	•						&EFS/15.6:E		
										-A3	-X11:6	7	•						&EFS/15.7:E		
										-A3	-X11:7	8	•	-SQ16	11				&EFS/15.8:E		
										-A3	-X12:4	9	•	-SQ17	13				&EFS/16.2:E		
										-A3	-X12:5	10	•	-SQ18	13				&EFS/16.3:E		
										-A3	-X12:6	11	•	-KA19	18				&EFS/16.4:E		
										-A3	-X12:7	12	•	-SQ20	13				&EFS/16.4:E		
										-A3	-X13:4	13	•						&EFS/16.5:E		
										-A3	-X13:5	14	•						&EFS/16.6:E		
										-A3	-X13:6	15	•						&EFS/16.7:E		
										-A3	-X13:7	16	•	-SQ24	11				&EFS/16.8:E		
								</													

Plán svorkovnice

QE_plán_svorkovnic

Funkční text									Název kabelu	Lišta =k305_BOROVÁ+ED-XT4						Název kabelu					Strana / sloupec
										Typ kabelu	Označení cíle	Nápojení	Svorka	Můstek	Označení cíle						
												+		-B26					&EFS/17.3:E		
											-							&EFS/17.4:E			
								-A4		-X10:4	1	-B25						&EFS/17.2:E			
								-A4		-X10:5	2							&EFS/17.3:E			
											+							&EFS/17.5:E			
										-							&EFS/17.6:E				
								-A4	-X10:6	3	-B26						&EFS/17.4:E				
								-A4	-X10:7	4							&EFS/17.4:E				
								-X19	1	+							&EFS/17.7:E				
								-KQ0.0	A2	-							&EFS/17.7:E				
								-A4	-X11:4	5					&EFS/17.5:E						
								-A4	-X11:5	6						&EFS/17.6:E					
								-XT3	L	+		-B25				&EFS/17.2:E					
										-						&EFS/17.3:E					
								-A4	-X11:6	7						&EFS/17.7:E					
								-A4	-X11:7	8					&EFS/17.8:E						

	1	2	3	4	5	6	7	8	9	10	
	Plán kabelu										QE_plán_kabelů
A	Název kabelu =k305_BOROVÁ+ED-WS30		Typ kabelu JYTY-O		Počet žil 7		Průřez 1		Délka kabelu 10		Funkční text
	Funkční text		Křížový odkaz	Označení cíle od	Napojení	Žíla	Označení cíle po	Napojení	Křížový odkaz	Funkční text	
			+R1&EFS/11.3:C	+R1-X3	1	1	-XDO1	1	&EFS/25.2:D		
			+R1&EFS/11.3:E	+R1-X3	2	2	-XDO1	3	&EFS/25.3:D		
B			+R1&EFS/11.4:E	+R1-X3	3	3	-XDO1	4	&EFS/25.3:D		
			+R1&EFS/12.3:C	+R1-X3	4	4	-XDO1	5	&EFS/25.4:D		
			+R1&EFS/12.3:E	+R1-X3	5	5	-XDO1	7	&EFS/25.4:D		
			+R1&EFS/12.4:E	+R1-X3	6	6	-XDO1	8	&EFS/25.5:D		
						7					
						SH					
							</				

